

# DEGERtracker S60H



## Sistema de seguimiento de 1 eje para condiciones extremas

Los sistemas de seguimiento activo de 1 eje de DEGER permiten el aprovechamiento óptimo de toda la energía de radiación incidente y son compatibles con todos los paneles solares del mercado. Con el sensor patentado basado en la tecnología MLD consiguen incrementos del rendimiento de aproximadamente un 30% para todas las aplicaciones FV. El seguidor DEGERtracker S60H se ha

diseñado específicamente para soportar velocidades altas de viento y se ha basado en la colaboración con Wacker Ingenieures. Permiten una sencilla instalación plug and play mediante una estructura de apoyo estable. El control descentralizado proporciona una máxima independencia. DEGERtracker está diseñado en Alemania y es sinónimo de calidad y durabilidad.

Curva de generación durante un día soleado de verano



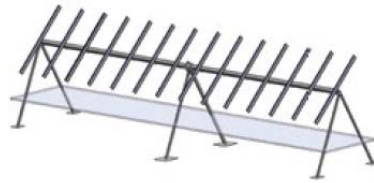
## Ventajas

- Aumento del rendimiento con Tecnología- MLD
- Aumento del rendimiento con el sensor de nieve
- Instalación rápida y sencilla
- Tecnología duradera y robusta
- Funcionamiento independiente de cada seguidor
- Restablecimiento automático a la posición inicial en la noche
- Hasta 100 seguidores pueden ser gestionados por una Caja de control central (CCB)
- Protección de viento con el anemómetro, en condiciones de tormenta DEGERtracker se coloca automáticamente en la posición de seguridad
- Basado en la colaboración con Wacker Ingenieure

## Tecnología

- Eficiencia gracias al seguimiento inteligente
- Sistema de control Maximum Light Detection (MLD)
- Producto de máxima calidad del líder del mercado
- Bajo consumo de energía

## Datos técnicos



**DEGERtracker S60H con cimentación de acero <sup>(1)</sup>**



**DEGERtracker S60H con cimentación de hormigón <sup>(1)</sup>**

### DATOS PRINCIPALES

Potencia nominal (según tipo de módulo)	6,500 – 8,300 Wp DC
Tipo de seguimiento	1 Eje
Superficie modular de hasta	41,6 m <sup>2</sup>
Máx.superf.modular (An x Al)	13 m x 3,4 m
Módulo standard de 60 células	máx. 26
Módulo standard de 72 células	máx. 21
Homologaciones	CE, EN, UL, QPS

### ESTRUCTURA

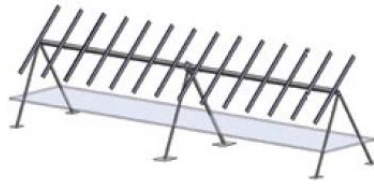
Materiales	Acero inoxidable, aluminio y acero	
Galvanización	EN ISO 1461 o comparable	
Tipo de Unión	Conexión atornillada, sin soldaduras vistas	
Test de túnel del viento	Si	
Test de Estática	Si	
Máx. Inclinación Este-Oeste	10°	
Máx. Inclinación Norte-Sur	1,5°	
Peso( sin mástil/aluminio)	480 kg	380 kg
Presión en la superficie	—	140 kN/m <sup>2</sup>
Presión de la tierra	18 kN/ m <sup>2</sup>	—
Requisitos del terreno	excavación (no precisa hormigón)	todo tipo de terrenos

### MOTOR

Principio	Sin mantenimiento del tornillo sinfín
Ángulo Este-Oeste	+/- 45°
Longitud de carrera	750 mm
Velocidad de giro	20° / min.
Nivel de sonido (sin carga)	73 dB(A)
Tipo de protección	IP 66

(1) El sistema no está disponible en todos los países  
 (2) Dimensionado con la herramienta de planificación

## Datos técnicos



**DEGERtracker S60H con cimentación de acero <sup>(1)</sup>**



**DEGERtracker S60H con cimentación de hormigón <sup>(1)</sup>**

### ELECTRONICA & CONTROL

Tensión de servicio	100-240 V AC/50-60 Hz
Intensidad nominal	2,3 A
Sistema de control	MLD
Tipo de Protección	IP54.

### POTENCIA CONSUMIDA (APROX)

Modo de control	1 W
Mecanismo en funcionamiento	50 W- 240 W
Consumo propio anual	15 kWh

### POTENCIA SALIDA

Tensión de salida	24 V DC
Intensidad de salida (máx.)	10 A

### CONDICIONES CLIMÁTICAS

Altura sobre el nivel del mar	máx. 2000 m
Rango de temperaturas	-20°C – +50°C
Rango de humedad relativa	5% - 95 %
Velocidad máxima admisible	167 km/h <sup>(2)</sup>

(1) El sistema no está disponible en todos los países

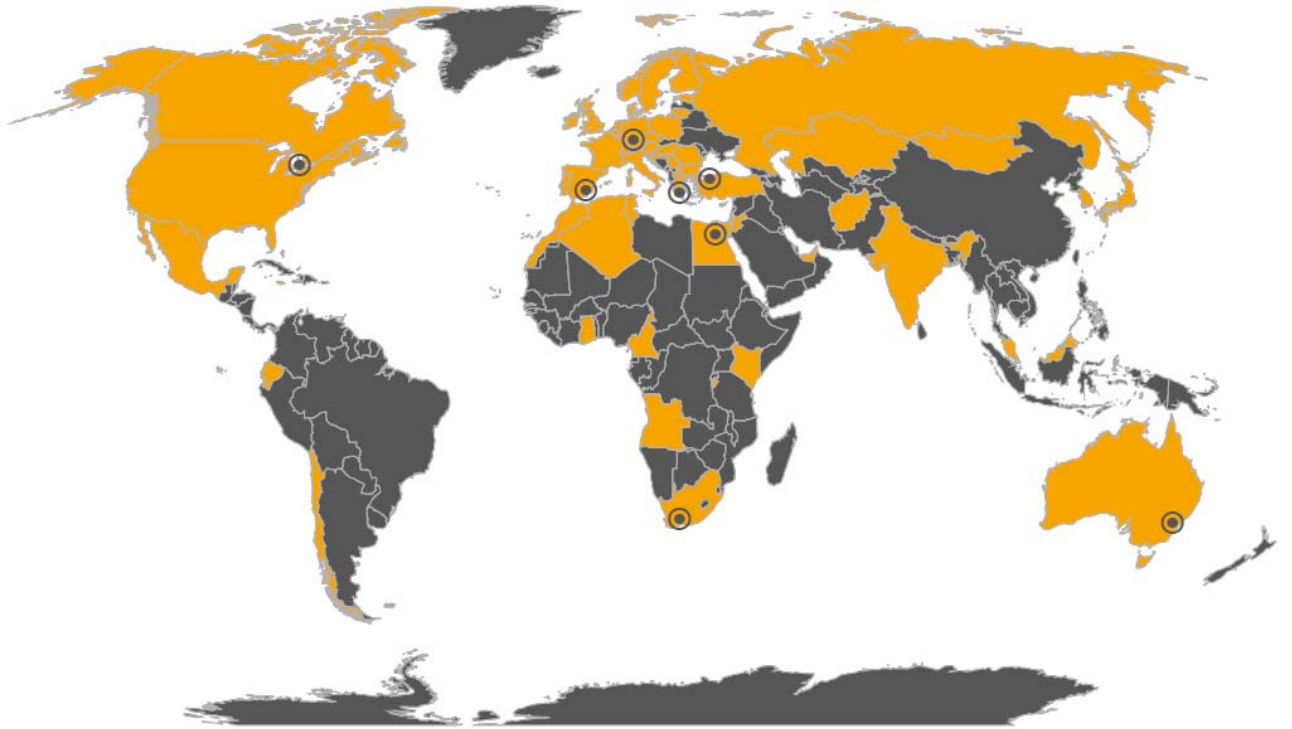
(2) Dimensionado con la herramienta de planificación

#### CONTENIDO DEL ENVÍO

Sistema de seguimiento completo de 1 eje; sistema portante de módulos solares en aluminio, adecuado para el tipo de módulo utilizado; control patentado MLD (Maximum Light Detection) con sensor MLD, anemómetro y sensor de nieve opcional; planos de cimentación e instrucciones de montaje

#### SERVICIOS OPCIONALES

Extensión de garantía, servicio técnico in situ y formación



● Lugares de venta y producción  
■ Sistemas Instalados DEGER

---

**DEGERenergie GmbH & Co. KG**

Industriestraße 70  
72160 Horb am Neckar  
Germany  
Phone +49 74 51 53 91 4-0  
Fax +49 74 51 53 91 4-10  
info@DEGERenergie.com  
www.DEGER.biz

**DEGERiberica**

Baltasar de España 1-D  
08970 Sant Joan Despí  
España  
Tel. +34 934 808 466  
info@DEGERiberica.com  
www.DEGERiberica.com